

LES AFFECTIONS GASTRO-INTESTINALES BACTÉRIENNES

Traitement des affections
gastro-intestinales à germes
sensibles à la framycétine
et à la sulfaguanidine



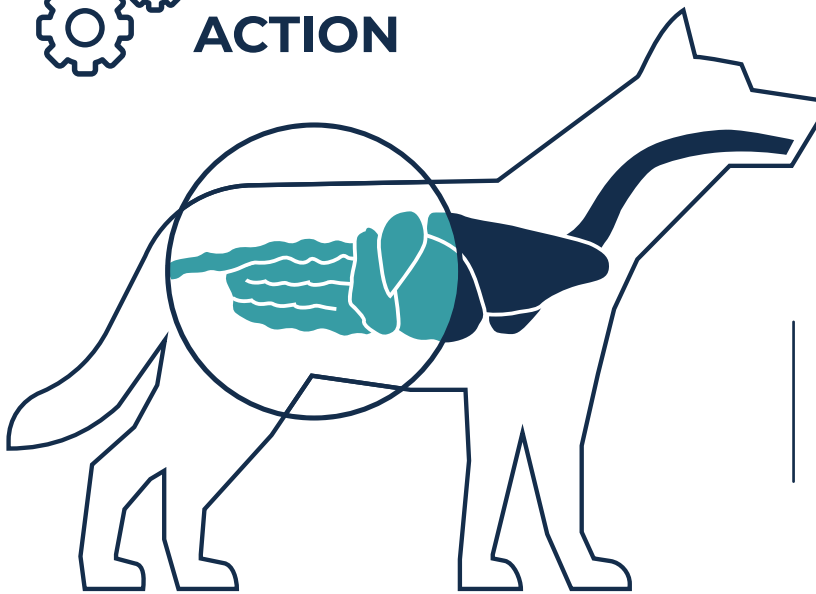
CANIDIARIX



FÉLIDIARIX



ACTION



Action diffuse sur
toute la longueur
du tube digestif



COMPOSITION

Association de 2 antibiotiques:

- **Sulfaguanidine:** antibiotique bactériostatique à spectre large sur bactéries aéro-anaérobies¹.
- **Framycétine:** antibiotique bactéricide à spectre large sur bactéries aérobies à dominante Gram négatif¹.

Atropine: substance parasympholytique, ajoutée à un faible dosage pour ses propriétés antidiarrhéiques (effets antispasmodique et antisécrétoire)¹.

Salicylate basique d'aluminium (dans l'excipient): pansement intestinal.



AVANTAGES

- **Formule complète:**
2 antibiotiques + 1 antispasmodique + 1 pansement intestinal
- **Comprimés de petite taille au goût neutre**
- **Traitement de courte durée**



POSOLOGIE



Chez le chat:
1 cp / 2 kg BID*
pendant 5 jours



Chez le chien:
1 cp / 10 kg BID*
pendant 5 jours.

*BID: du latin, *Bis In Die* qui signifie deux fois par jour.

1. Desfontis J.C.: « Guide pratique des médicaments à usage vétérinaire », éditions Med Com (2010), p. 50-52; 78-81; 703-707.

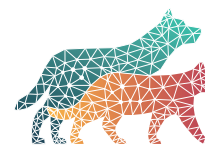
CANIDIARIX. Composition: un comprimé pelliculé de 440,2 mg contient: sulfaguandine 200 mg, framycétine (s.f. de sulfate) 33,5 mg, atropine (s.f. de sulfate) 0,008 mg. **Espèces cibles:** chiens. **Indications d'utilisation:** traitement des affections gastro-intestinales à germes sensibles à la framycétine et à la sulfaguandine. **Contre-indications:** ne pas utiliser dans les cas connus d'hypersensibilité à l'un des composants. **Effets indésirables (fréquence et gravité):** non connus. **Classement du médicament en matière de délivrance:** usage vétérinaire. Liste I. A ne délivrer que sur ordonnance. Respecter les doses prescrites.

FÉLIDIARIX. Composition: un comprimé pelliculé de 110,1 mg contient: sulfaguandine 50 mg, framycétine (s.f. de sulfate) 8,375 mg, atropine (s.f. de sulfate) 0,0021 mg. **Espèces cibles:** chats. **Indications d'utilisation:** traitement des affections gastro-intestinales à germes sensibles à la framycétine et à la sulfaguandine. **Contre-indications:** ne pas utiliser dans les cas connus d'hypersensibilité à l'un des composants. **Effets indésirables (fréquence et gravité):** non connus. **Classement du médicament en matière de délivrance:** usage vétérinaire. Liste I. A ne délivrer que sur ordonnance. Respecter les doses prescrites.

Ces médicaments contiennent des antibiotiques. Toute prescription d'antibiotiques a un impact sur les résistances bactériennes. Elle doit être justifiée. Utilisez ce médicament selon les recommandations du Résumé des Caractéristiques du Produit (cf. www.ircp.fr)

Numéro d'autorisation: AP2019/1489.

tvm INNOVATIVE
ANIMAL HEALTH



GastroEntero360°
Pour des solutions en gastro-entérologie