

LES STASES ET OBSTRUCTIONS INTESTINALES

Traitement des constipations et stases intestinales

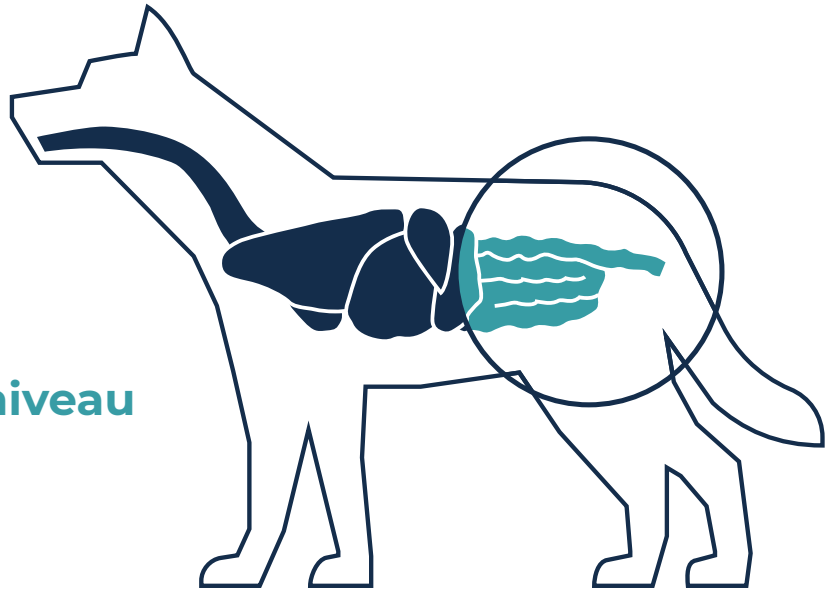


MANALAX DRAGÉES



ACTION

Action au niveau du côlon



COMPOSITION

Association de docusate sodique et laurilsulfate sodique:

Agents mouillants et émulsifiants aux propriétés tensio-actives. Ils agissent en augmentant l'hydratation du bol fécal au niveau du côlon et en stimulant la motricité intestinale (action sur les muscles lisses) ce qui facilite ainsi l'évacuation du bol fécal.



AVANTAGES

- Laxatif émoullient **sous forme de comprimés**
- Utilisation possible lors de **constipation chronique**
- Agents mouillants et émulsifiants **non absorbés**



POSOLOGIE

- **Constipation aiguë:**
Chez le chat: 1 cp BID*
Chez le chien: 1 à 4 cp BID*
selon la taille du chien
- **Constipation chronique:**
Chez le chat: 1 cp SID**
Chez le chien: 1 à 2 cp SID**

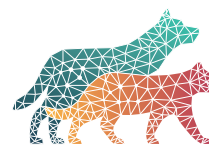


*BID: du latin, *Bis In Die* qui signifie deux fois par jour.

**SID: du latin, *Seme In Die* qui signifie une fois par jour.

MANALAX DRAGÉES. Composition: un comprimé enrobé de 260 mg contient: docusate de sodium 30 mg, laurilsulfate de sodium 30 mg. **Espèces cibles:** chiens et chats. **Indications d'utilisation:** traitement des constipations et stases intestinales. **Contre-indications:** ne pas utiliser en cas d'occlusion intestinale. **Effets indésirables (fréquence et gravité):** non connus. **Classement du médicament en matière de délivrance:** usage vétérinaire.

tvm INNOVATIVE
ANIMAL HEALTH



GastroEntero360°
Pour des solutions en gastro-entérologie