

# L'INCONFORT DIGESTIF

La réponse naturelle à l'inconfort digestif récurrent

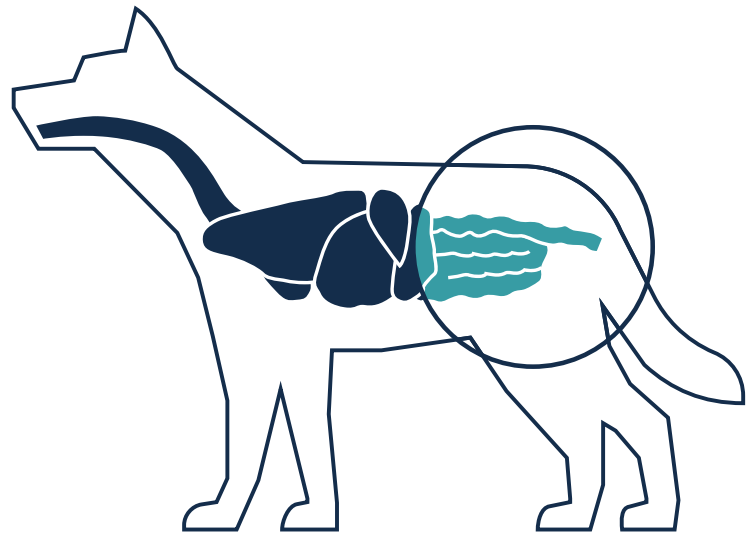


**SYNBIOTIC D-C**



## LOCALISATION

Intérêt au niveau de l'intestin grêle et du côlon



## COMPOSITION

### Probiotique:

- ***Enterococcus faecium*** (DSM 10663/NCIMB 10415) 4b1707 : souche de bactéries lactiques autorisée dans l'Union Européenne en tant qu'additif alimentaire chez le chien et le chat. Son utilité et son innocuité ont été évaluées et approuvées par l'Autorité Européenne de Sécurité des Aliments.

### Zoom sur le processus de fabrication :

La lyophilisation permet l'inactivation et la protection des bactéries. Elles sont ainsi préservées de la dégradation par l'acide gastrique. Leur réactivation a lieu lors du passage dans l'intestin grêle.<sup>1</sup>

### Prébiotiques:

- **Complexe Preplex®** (FOS\* et gomme arabique) : ces deux prébiotiques sont complémentaires et possèdent une durée et une localisation de fermentation différentes, ce qui favorise la protection de la microflore tout le long de l'intestin.



## UTILISATIONS

### Désordre intestinal récurrent :

- Alternance selles molles/selles dures (défaut du système immunitaire, déséquilibre microflore,...),
- Flatulences persistantes malgré un régime alimentaire adapté,
- En complément du traitement médical en cas de pathologie intestinale longue.

### Rééquilibrage de la microflore :

- Suite de ballonnements ou dilatation/torsion,
- Après un épisode de diarrhée, pendant ou après un traitement antibiotique.

### Soutien de la microflore :

- Période de stress (ex: séjour au chenil/pension, lors d'un voyage ou d'un changement du mode de vie),
- En parallèle d'un changement d'alimentation.



## AVANTAGES

- **Formulation hautement concentrée**
- **Utilisation** simple (1 gélule/jr)
- **1 blister de 10 gélules = 1 cure**
- **Goût neutre (légèrement sucré)** : pour pouvoir mélanger le contenu de la gélule avec la ration sans en altérer le goût



## MODE D'EMPLOI

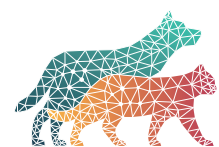
Chez le chien et le chat :

1 gélule par jour et par animal (quel que soit son poids), par période de 10 jours renouvelable.



\*FOS : fructo-oligosaccharides  
1. données internes.

**tvm** INNOVATIVE ANIMAL HEALTH



**GastroEntero360°**  
Pour des solutions en gastro-entérologie